



SAISON 2024 - 2025

Date de parution :

Dimanche 20 avril 2025

19:10

Gymnase du Grand Coudret
100 rue du Dr Jean
17100 SAINTES
Tél. : 05 46 93 66 80
@ : 6017000@ffhandball.net
@ : handball.cd17@free.fr
Site : www.comite-17-handball.fr



Numéro

746



LES PROCHAINES RÉUNIONS DU COMITÉ :

- Commission Médicale mercredi 23 avril à 19 h.
- Bureau Directeur lundi 5 mai à 19 h.



A voir notamment

Page 5 : Le Hand à la télé

Pages 15-17 : Choisir ou être choisi...



Champ. de France	RÉSULTATS EN NATIONALE	Du 19 et 20 avril	
N1 Fédérale P1	SAINTES	DREUX VERNOUILLET	32 - 29

HAND17EXPRESS

LOTO ANIMÉ PAR BIL'ANIMATION ET ORGANISÉ PAR HAUTE SAINTONGE HANDBALL

LOTO

SAMEDI 26 AVRIL 2025
Salle des fêtes d'Archiac / Buvette et restauration sur place

Réservation au 06.75.87.28.40

OUVERTURE DES PORTES À 18H30
Début des jeux à 20h30

PRIX

- 15€ la planche de 6 + 1 bingo
- 20€ la planche de 12 + 1 bingo + 1 partie spéciale
- partie spéciale 3€ le carton

FORMULES

- Planche personnelle acceptée
- Planche virtuelle interdite
- Vente de planche sur place
 - 1€ la planche de 6
 - 2€ la planche de 12

Lot final
Carte cadeau de 500 €

Tombola
2 € le ticket de nombreux lots à gagner

LOTO DU HANDBALL

DE NOMBREUX LOTS À GAGNER !

Bons d'achat de 200, 150, 100, 80, 60
Un gros lot de viande
6 lots de viande
6 paniers garnis
Bourriches d'huîtres
Électroménagers

DIMANCHE 27 AVRIL, 14H30

ST JEAN D'ANGELY
SALLE ALIÉNOR D'AQUITAINE

Buvette et restauration sur place
Salle Aliénor d'Aquitaine
Ouverture des portes dès 13h15
Réservation : 06 64 16 91 99

Les PROCHAINS MATCHES NATIONAUX

Date	Division	Horaire	RECEVANT	VISITEUR
Samedi 26/04	N1 Fédérale P1	20 h.	DRAGUIGNAN	SAINTES
Samedi 26/04	N18 Chall. Poule 2	16 h.	AUNIS	SUD MAYENNE

J19	EDM Masculins	Pts	J	G	N	P	BP	BC	GA	For	Pén
	HAUTE SAINTONGE 3	46	17	14	1	2	511	328	183	0	0
	TM COURCON	46	18	14	0	4	509	423	86	0	0
	ST HILAIRE/ST JEAN 2	43	18	12	1	5	588	434	154	0	0
	ROYAN ST-GEORGES 2	40	17	11	1	5	451	366	85	0	0
	ROCHEFORT 3	35	17	10	0	7	478	437	41	2	0
	RE 2	34	17	8	0	9	407	425	-18	0	0
	MATHA	33	16	8	1	7	486	446	40	0	0
	PONS-GEMOZAC 3	33	18	7	1	10	431	468	-37	0	0
	HAUTE SAINTONGE 2	27	17	5	1	11	448	552	-104	1	0
	ATLANTIQUE SEUDRE 2	18	9	4	1	4	258	225	33	0	0
	MONTGUYON	18	17	1	0	16	353	560	-207	1	0
	AULNAY	18	17	1	1	15	250	506	-256	1	4

EDM Masculins	au	19/04/2025	J1
ROCHEFORT 3	33	HAUTE SAINTONGE 2	24
AULNAY	26	RE 2	22



J9	13DM 1ère Division	Pts	J	G	N	P	BP	BC	GA	For	Pén
1	SAINTES 1	22	8	7	0	1	289	177	112	0	0
2	AUNIS 1	22	8	7	0	1	283	178	105	0	0
3	SAINT XANDRE	20	8	6	0	2	179	156	23	0	0
4	ROYAN ST-GEORGES	14	8	3	0	5	156	221	-65	0	0
5	SURGERES 1	10	8	1	0	7	204	239	-35	0	0
6	HAUTE SAINTONGE	8	8	0	0	8	147	287	-140	0	0

13DM 1ère Division	au	18/04/2025	J1
HAUTE SAINTONGE	16	SAINT XANDRE	34

J9	13DM 2ème Division	Pts	J	G	N	P	BP	BC	GA	For	Pén
1	ROCHEFORT	20	8	6	0	2	240	187	53	0	0
2	OLERON 1	20	8	6	0	2	228	188	40	0	0
3	AUNIS 2	16	8	4	0	4	238	225	13	0	0
4	ST HILAIRE/ST JEAN	16	8	4	0	4	233	237	-4	0	0
5	ATLANTIQUE SEUDRE	12	8	2	0	6	159	198	-39	0	0
6	PONS-GEMOZAC	10	8	2	0	6	146	209	-63	2	0

13DM 2ème Division	au	19/04/2025	J3
AUNIS 2	26	ATLANTIQUE SEUDRE	18

Coupe 17 Seniors Masculins		1/2 PRINCIPALE		J4
RE 1 PRDM	32	ST HILAIRE/ST JEAN 1 HRM	34	
TM SURGERIES 1 PRDM	21	ROCHEFORT 1 (HRM)	38	

Coupe 17 Seniors Masculins		1/4 CONSOLANTE		J4
PONS-GEMOZAC 1 HRM	25	AUNIS 1 ERM	26	
OLERON EDM	20	SAINT XANDRE 2 PRDM	0	
HAUTE SAINTONGE 1 PRDM	36	SAINT XANDRE 1 HRM	31	
MATHA EDM	38	TONNAY-CHARENTE PRDM	26	

Coupe 17 Seniors Féminines		1/4 CONSOLANTE		J2
PONS/GEMOZAC EDF	15	SAINT XANDRE 1 ERF	44	
MATHA EDF	25	ST HILAIRE/ST JEAN 1 PRDF	26	
TM SURGERIES 1 PRDF	R	ROCHEFORT 2 PRDF	R	
AUNIS 3 PRDF	0	EXEMPT 1	0	

Coupe 17 M15 Féminines		1/2 PRINCIPALE		J4
OLERON	18	AUNIS 2	16	
AUNIS 1	31	HAUTE SAINTONGE	22	

Coupe 17 M15 Féminines		1/2 CONSOLANTE		J3
ST HILAIRE/ST JEAN	15	TM SURGERES	33	
TM COURCON	22	ROYAN ST-GEORGES	32	





PRESTA LELONG

Traiteur - Réceptions

- Mariage, baptême...
- Communions...
- Cocktail dînatoire, lunch,
- Buffets froids ou chauds
- Plateaux repas

43, route de Brasseur - 17460 RÉTAUD - Tél. 06 11 29 81 44
Fax : 05 46 92 93 27 - E.mail : prestalolong@laposte.net

QR CODE pour accéder à notre nouveau Site.



Coupe de France Départementale		Masculins 1/4		J6
LOUDAIS	29	SEP BLANGY BOUTTENCOURT		27
AMICALE EPERNON	26	HANDBALL ORVAULT		33
COUDON GAPEAU	22	BLANC-MESNIL SPORT HANDBALL		31
HANDBALL CLUB BOURGETAIN	29	STRASBOURG ASPTT		24

Coupe de France Départementale		Masculins 1/2 Finale		J7
LOUDAIS	27	HANDBALL ORVAULT		33
BLANC-MESNIL SPORT HANDBALL	28	HANDBALL CLUB BOURGETAIN		30

Coupe de France Départementale		Féminines 1/4		J5
HBC MUNICIPAL ST POLOIS	20	USM VILLEPARISIS		25
PIRATES DE GVA	31	AUNIS 3		26
AVENIR PAILLETON	14	MARGUERIIES CS 2		21
HBC QUINGEY VAL DE LOUE	29	VIZILLE		17

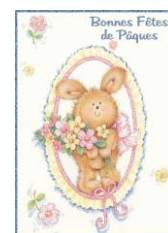
Coupe de France Départementale		Féminines 1/2		J6
USM VILLEPARISIS	29	PIRATES DE GVA		22
MARGUERIIES CS 2	35	HBC QUINGEY VAL DE LOUE		26

Coupe 17 M13 Féminines		1/2 CONSOLANTE		J4
ATLANTIQUE SEUDRE	28	SURGERES		10
ROYAN ST-GEORGES	20	SAINT XANDRE		26

Coupe 17 M15 Masculins		1/2 PRINCIPALE		J3
AUNIS 2	24	PONS-GEMOZAC 1		28
SAINTES	24	TM COURCON		33

Coupe 17 M15 Masculins		1/2 CONSOLANTE		J3
ATLANTIQUE SEUDRE	40	OLERON 1		36
AUNIS 1	10	ROCHEFORT 2		0

Coupe 17 M18 Féminines		1/2 CONSOLANTE		J3
SAINT XANDRE	0	ST HILAIRE/ST JEAN		20
TM COURCON	36	PONS-GEMOZAC		18



Les SOUVENIRS en PHOTOS



AG du CD 17
Le 16 juin 2012
A Aulnay



Stage Juges Arbitres
Le 16 février 2012
A St. Hilaire



CALENDRIERS TOURNOIS « BENJAMINS (ES) » SAISON 2024 - 2025



-11 ans (14,15 et 16) BENJAMINS (ES)	SAMEDI 10 MAI ou DIMANCHE 11 MAI 2025			
CHALLENGES				
T1 à AUNIS	AUNIS 1	SAINTES 2	ROYAN ST. G 2	
T2 à PONS	PONS GEMOZAC 1	SAINTES 1	SURGERES 1	
T3 à HAUTE SAINTONGE	HAUTE SAINTONGE 1	TONNAY CHARENTE 1	AUNIS 2	
T4 à ROCHEFORT	ROCHEFORT 1	ROYAN ST. G 1	ST. HILAIRE / ST. J 1	
T5 à SURGERES	SURGERES 2 FEM	ROCHEFORT 2 FEM	AUNIS 5 FEM	
T6 à AUNIS	ROYAN ST. G 3 FEM		SAINTES 3 FEM	
RASSEMBLEMENTS				
R1 à ST. HILAIRE	ST. HILAIRE / ST. J2	AULNAY/ST. HILAIRE/ST. J	ST XANDRE 1	ST XANDRE 2
R2 à AUNIS	AUNIS 3	AUNIS 4	OLERON	MATHA
R3 à COURCON	COURCON	RE	HTE SAINTONGE 2	PONS GEMOZAC 2



**LES ENCOURAGER, C'EST
LES RESPECTER!**

CHERS PARENTS, SOYEZ À LA HAUTEUR DU JEU



CALENDRIERS STAGES « POUSSINS (ES) »

SAISON 2024 - 2025

-9 ans (16,17 et 18) POUSSINS (ES)	ZONE A et D	ZONE B et C
DIMANCHE 11/05/2025	SURGERES	ROCHEFORT



LES RETRANSMISSIONS À LA TÉLÉVISION



	Date	Match			Chaîne
	mar. 22 avril 20h45	Limoges	VS	Kiel	EUROSPORT
	mar. 22 avril 20h45	FC Porto	VS	Montpellier	EUROSPORT
	mer. 23 avril 20h45	Nantes	VS	Sporting Lisbonne	EUROSPORT
	ven. 25 avril 20h00	Nîmes	VS	Dunkerque	beIN SPORTS MAX 3
	sam. 26 avril 20h00	Paris	VS	Tremblay	beIN SPORTS MAX 3
	Dim. 27 avril 20h00	Metz	VS	Brest	EUROSPORT
	mar. 29 avril 18h45	Kiel	VS	Limoges	EUROSPORT
	mar. 29 avril 20h45	Montpellier	VS	FC Porto	EUROSPORT
	mer. 30 avril 20h45	Sporting Lisbonne	VS	Nantes	EUROSPORT
	ven. 02 mai 20h00	Toulouse	VS	Montpellier	beIN SPORTS MAX 3
	sam. 03 mai 18h00	Dijon	VS	Thuringer HC	EUROSPORT
	sam. 03 mai 20h00	Tremblay	VS	Saint-Raphaël	beIN SPORTS MAX 3

HandballTV, la plateforme vidéo de tous les handballs : <https://www.handballtv.fr/>

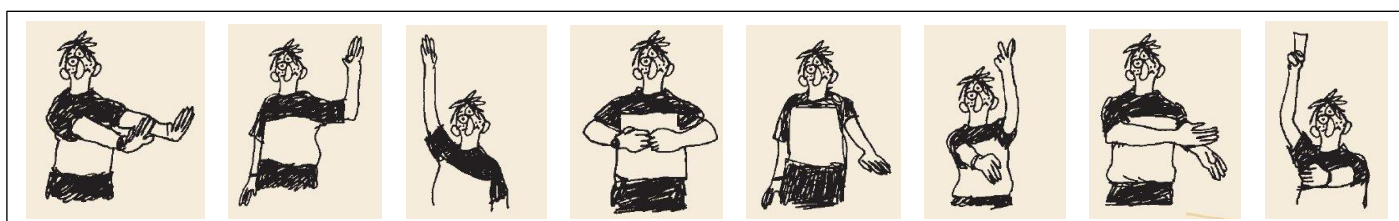
Compétition	Date	Match			Chaîne
Liqui Moly StarLigue - J25	ven. 25 avril 20h00	Aix	VS	Istres	
Liqui Moly StarLigue - J25	ven. 25 avril 20h00	Chambéry	VS	Créteil	
Liqui Moly StarLigue - J25	ven. 25 avril 20h00	Ivry	VS	Toulouse	
Liqui Moly StarLigue - J25	ven. 25 avril 20h00	Limoges	VS	Cesson-Rennes	
Liqui Moly StarLigue - J25	ven. 25 avril 20h00	Montpellier	VS	Chartres	
Liqui Moly StarLigue - J25	ven. 25 avril 20h00	Nîmes	VS	Dunkerque	
Liqui Moly StarLigue - J25	ven. 25 avril 20h00	Paris	VS	Tremblay	
Liqui Moly StarLigue - J25	ven. 25 avril 20h00	Saint-Raphaël	VS	Nantes	
Liqui Moly StarLigue - J26	ven. 02 mai 20h00	Cesson-Rennes	VS	Chambéry	
Liqui Moly StarLigue - J26	ven. 02 mai 20h00	Chartres	VS	Créteil	
Liqui Moly StarLigue - J26	ven. 02 mai 20h00	Dunkerque	VS	Aix	
Liqui Moly StarLigue - J26	ven. 02 mai 20h00	Istres	VS	Nîmes	
Liqui Moly StarLigue - J26	ven. 02 mai 20h00	Nantes	VS	Ivry	
Liqui Moly StarLigue - J26	ven. 02 mai 20h00	Paris	VS	Limoges	



ARBITRAGE : LES DÉSIGNATIONS DES PROCHAINS WEEK -ENDS

Les matches des catégories - de 15 ans et - de 13 ans (Masculins et Féminines) sont arbitrés par les JA des clubs recevants.

J	N°	Code	J	Date	Heure	RECEVANT	VISITEUR	ARBITRE	CLUB
32	1	C17F C	MER	23-avr.	21:00	TM SURGERES 1 (PRDF)	ROCHEFORT (PRDF)	JOAQUIN S	ROYAN ST GEORGES
32	2	EDM	VEND	25-avr.	21:00	MATHA	ATLANTIQUE SEUDRE 2	BOUHOURS C	PONS / GEMOZAC
32	3	EDF	S	26-avr.	19:30	MATHA	SAINTE	LUCAS M	AUNIS
33	1	PRDF	D	4-mai	16:00	TM SURGERES 1	ROCHEFORT 2	DE SOUSA FAURE S	RE
33	2	PRDF	S	3-mai	17:00	RE	ST HILAIRE / ST JEAN	GOURSEAU C	SURGERES
33	3	PRDF	D	4-mai	14:00	OLERON	ROYAN ST GEORGES 1	CHARLES M	RE
33	4	PRDF	S	3-mai	18:30	AUNIS 3	TONNAY-CHARENTE	CHAUVIN F	ST HILAIRE / ST JEAN
33	5	EDF	S	3-mai	19:00	AULNAY	ROYAN ST GEORGES 2	DOUCET B	MATHA
33	6	EDF	D	4-mai	14:00	TM SURGERES 2	HAUTE SAINTONGE 2	LUCAS M	AUNIS
33	7	EDF	S	3-mai	20:00	PONS / GEMOZAC	MONTGUYON	BROCHET J	HAUTE SAINTONGE
33	8	PRDM	D	4-mai	16:00	OLERON	RE	DURAND G	AUNIS
33	9	PRDM	S	3-mai	20:30	TM SURGERES	HAUTE SAINTONGE	BOUHOURS C / DAZET C	PONS / GEMOZAC
33	10	EDM	D	4-mai	16:00	HAUTE SAINTONGE 3	TM COURCON	LAPEYRE P	ROCHEFORT
33	11	EDM	D	4-mai	14:00	HAUTE SAINTONGE 2	PONS / GEMOZAC 3	PARISOT G	ATLANTIQUE SEUDRE
33	12	EDM	S	3-mai	19:00	RE 2	MATHA	VAN ROYE T	AUNIS
33	13	EDM	S	3-mai	20:00	ATLANTIQUE SEUDRE 2	ROYAN ST GEORGES 2	DAUTRICHE A	ST HILAIRE / ST JEAN
33	14	EDM	S	3-mai	18:45	ROCHEFORT 3	MONTGUYON	JOAQUIN S	ROYAN ST GEORGES
33	15	EDM	S	3-mai	21:00	AULNAY	ST HILAIRE / ST JEAN 2	CARRY J	SAINTE



J21	N3. Fém. P.A	Pts	J	G	N	P	BP	BC	GA	For	Pén
1	VILLENAVE	49	19	15	0	4	597	498	99	0	0
2	BLANQUEFORT	45	18	13	1	4	531	435	96	0	0
3	UNION BEARNAISE	44	18	13	0	5	547	480	67	0	0
4	COTE BASQUE 2	43	19	11	2	6	524	495	29	0	0
5	SUKIL / IRISARTARRAK	37	18	12	0	6	484	435	49	0	5
6	ANGLET BIARRITZ	37	18	9	1	8	507	507	0	0	0
7	ST LOUBES 2	37	18	9	1	8	465	493	-28	0	0
8	US TYROSSE	29	18	5	1	12	472	567	-95	0	0
9	BORDES SPORTS 2	25	17	4	0	13	427	484	-57	0	0
10	URRUNARRAK	23	17	2	2	13	446	521	-75	0	0
11	BRUGES 33	22	18	1	2	15	458	543	-85	0	0
12	EXEMPT	0	0	0	0	0	0	0	0	0	0

N3. Fém. P.A	au	19/04/2025	J7
URRUNARRAK	R	BORDES SPORTS 2	R

J21	Honneur Masc.PB	Pts	J	G	N	P	BP	BC	GA	F	P
1	HB BRAX	57	19	19	0	0	751	397	354	0	0
2	BRUGES 33 4	43	18	12	1	5	573	478	95	0	0
3	IZON	43	18	12	1	5	593	511	82	0	0
4	CHAMIER	41	18	11	1	6	580	507	73	0	0
5	HBC CASTELJALOUX	36	18	9	0	9	495	495	0	0	0
6	MONSEGUR	35	18	10	0	8	537	513	24	0	3
7	LANGON	34	18	8	0	10	482	489	-7	0	0
8	CANEJAN 2	33	18	7	1	10	510	511	-1	0	0
9	CHAMPCEVINEL 2	29	18	6	0	12	463	570	-107	1	0
10	FOYEN VELINOIS	19	18	1	0	17	409	618	-209	1	0
11	US PAREMPUYRE	13	17	2	0	15	362	666	-304	0	8
12	EXEMPT	0	0	0	0	0	0	0	0	0	0

Honneur Masc.PB	au	19/04/2025	J4
HB BRAX	42	CHAMIER	23

J8	17 M.ELITE Poule HAUTE	Pts	J	G	N	P	BP	BC	GA	For	Pén
1	LIMOGES HAND 87	21	8	6	1	1	261	216	45	0	0
2	LIBOURNE	20	7	6	1	0	231	202	29	0	0
3	PERIGORD SO	13	7	3	0	4	201	213	-12	0	0
4	ENTENTE PERIGOURDINE	12	7	2	1	4	199	200	-1	0	0
5	ASSON	12	7	2	1	4	182	203	-21	0	0
6	KOSTALDEA AS URRUNARRAI	10	8	1	0	7	224	264	-40	0	0

17 M.ELITE Poule HAUTE	au	19/04/2025	J8
ASSON	R	LIBOURNE	R
PERIGORD SO	R	ENTENTE PERIGOURDINE	R
KOSTALDEA AS URRUNARRAI	26	LIMOGES HAND 87	42

J8	17 M.ELITE Poule BASSE	Pts	J	G	N	P	BP	BC	GA	For	Pén
1	LORMONT	20	8	6	0	2	261	246	15	0	0
2	BIARD	19	7	6	0	1	218	191	27	0	0
3	IRISARTARRAK	15	7	4	0	3	182	162	20	0	0
4	2 PAM	15	8	3	1	4	264	260	4	0	0
5	PESSAC	13	8	2	1	5	206	220	-14	0	0
6	GRAND POITIERS 86	9	8	1	0	7	216	268	-52	0	0

17 M.ELITE Poule BASSE	au	19/04/2025	J8
PESSAC	24	LORMONT	28
BIARD	30	GRAND POITIERS 86	29
IRISARTARRAK	28	2 PAM	31

J5	18 Fém.ELITE Play Offs	Pts	J	G	N	P	BP	BC	GA	For	Pén
1	CA BEGLAIS	12	4	4	0	0	126	98	28	0	0
2	TARDETS	11	5	3	0	2	130	102	28	0	0
3	SUKIL/IRISARTARRAK	11	5	3	0	2	138	112	26	0	0
4	BLANQUEFORT	11	5	3	0	2	140	146	-6	0	0
5	FLOIRAC CENON	11	5	3	0	2	100	108	-8	0	0
6	PESSAC	11	5	3	0	2	126	147	-21	0	0
7	LESCAR	5	5	0	0	5	123	151	-28	0	0
8	COTE BASQUE	4	4	0	0	4	108	127	-19	0	0

18 Fém.ELITE Play Offs	au	19/04/2025	J5
TARDETS	36	PESSAC	16
SUKIL/IRISARTARRAK	23	FLOIRAC CENON	12
LESCAR	25	BLANQUEFORT	30
COTE BASQUE	0	CA BEGLAIS	0

J5	18 Fém.ELITE Play Downs	Pts	J	G	N	P	BP	BC	GA	For	Pén
1	MIOS BIGANOS	15	5	5	0	0	130	103	27	0	0
2	MARMANDE	13	5	4	0	1	148	128	20	0	0
3	TYROSSE	12	4	4	0	0	109	92	17	0	0
4	MARSAN	11	5	3	0	2	150	152	-2	0	0
5	ANGOULEME	7	5	1	0	4	126	130	-4	0	0
6	SAINT YRIEIX	7	5	1	0	4	128	150	-22	0	0
7	BRESSUIRE	6	4	1	0	3	97	122	-25	0	0
8	ROCHECHOUART-ST-JUNIEN	5	5	0	0	5	124	135	-11	0	0

18 Fém.ELITE Play Downs	au	19/04/2025	J5
MIOS BIGANOS	26	ANGOULEME	22
MARSAN	32	SAINT YRIEIX	30
TYROSSE	R	BRESSUIRE	R
MARMANDE	29	ROCHECHOUART-ST-JUNIEN	24

J8	18 Fém. Excel. Poule A	Pts	J	G	N	P	BP	BC	GA	For	Pén
1	ST LOUBES HB 2	21	7	7	0	0	273	200	73	0	0
2	US NAFARROA	17	7	5	0	2	237	198	39	0	0
3	LEOGNAN/TALENCE	13	7	3	0	4	242	237	5	0	0
4	OLORON	13	7	3	0	4	216	227	-11	0	0
5	SAINT PEE UNION	11	7	2	0	5	219	248	-29	0	0
6	FOYEN-VELINOIS	9	7	1	0	6	177	254	-77	0	0

18 Fém. Excel. Poule A	au	19/04/2025	J8
SAINT PEE UNION	35	FOYEN-VELINOIS	28
OLORON	27	US NAFARROA	31
ST LOUBES HB 2	43	LEOGNAN/TALENCE	25

J8	18 Fém. Excel. Poule B	Pts	J	G	N	P	BP	BC	GA	For	Pén
1	LISHAND 87	21	8	6	1	1	265	221	44	0	0
2	BRIVE	19	8	5	1	2	250	216	34	0	0
3	J.A ISLE	19	8	5	1	2	252	244	8	0	0
4	GRAND POITIERS 86	15	8	3	1	4	231	256	-25	0	0
5	PRAHECQ	12	8	2	0	6	218	256	-38	0	0
6	ROCHFORT	10	8	1	0	7	221	244	-23	0	0

18 Fém. Excel. Poule B	au	19/04/2025	J8
PRAHECQ	29	GRAND POITIERS 86	31
BRIVE	28	ROCHFORT	26
J.A ISLE	32	LISHAND 87	31

J8	18 Fém. Honneur Poule A	Pts	J	G	N	P	BP	BC	GA	For	Pén
1	ANGLLET BIARRITZ	13	5	4	0	1	170	141	29	0	0
2	LIBOURNE	12	6	3	0	4	168	175	-7	0	0
3	BELIN-BELIET	11	5	3	0	2	162	145	17	0	0
4	BRUGES 33	11	7	2	0	5	190	216	-26	0	0
5	PERIGUEUX 2	9	5	2	0	3	136	149	-13	0	0
6	YCHOUX (FG)	0	0	0	0	0	0	0	0	4	0

18 Fém. Honneur Poule A	au	19/04/2025	J8
BRUGES 33	24	LIBOURNE	18
YCHOUX (FG)	0	BELIN-BELIET	0
PERIGUEUX 2	R	ANGLLET BIARRITZ	R

J8	18 Fém. Honneur Poule B	Pts	J	G	N	P	BP	BC	GA	For	Pén
1	2 PAM	19	7	6	0	1	227	180	47	0	0
2	MATHA	17	7	5	0	2	235	182	53	0	0
3	OBJAT	15	7	4	0	3	210	167	43	0	0
4	SARLAT	13	7	3	0	4	201	208	-7	0	0
5	CHATELLERAULT	13	7	3	0	4	177	219	-42	0	0
6	VIVONNE / ITEUIL	7	7	0	0	7	171	265	-94	0	0

18 Fém. Honneur Poule B	au	19/04/2025	J8
MATHA	44	CHATELLERAULT	24
OBJAT	20	2 PAM	23
VIVONNE / ITEUIL	20	SARLAT	30

J8	17 Masc. Excel Poule A	Pts	J	G	N	P	BP	BC	GA	For	Pén
1	HENDAYE	20	8	5	2	1	240	213	27	0	0
2	ASPOM BEGLES 2	19	8	5	1	2	245	208	37	0	0
3	BRUGES 33	19	8	5	1	2	221	201	20	0	0
4	BORDEAUX BASTIDE	17	8	4	1	3	254	252	2	0	0
5	ORTHEZ	12	8	2	0	6	209	232	-23	0	0
6	BRAX	9	8	0	1	7	189	252	-63	0	0

17 Masc. Excel Poule A	au	19/04/2025	J8
BRUGES 33	30	BORDEAUX BASTIDE	34
HENDAYE	42	BRAX	23
ASPOM BEGLES 2	37	ORTHEZ	16

J8	17 Masc. Excel Poule B	Pts	J	G	N	P	BP	BC	GA	For	Pén
1	AUNIS	21	8	6	1	1	252	219	33	0	0
2	VILLENAVE	21	8	6	1	1	273	242	31	0	0
3	OBJAT / TULLE	16	8	4	0	4	260	254	6	0	0
4	NIORT AGGLO 2	16	8	4	0	4	235	230	5	0	0
5	LA MOTHE	12	8	2	0	6	232	268	-36	0	0
6	SAINTES	10	8	1	0	7	248	287	-39	0	0

17 Masc. Excel Poule B	au	19/04/2025	J8
AUNIS	36	NIORT AGGLO 2	29
OBJAT / TULLE	42	SAINTE	39
LA MOTHE	35	VILLENAVE	53

J8	17 Mas. Honneur Poule A	Pts	J	G	N	P	BP	BC	GA	For	Pén
1	BISCARROSSE	20	8	6	0	2	272	247	25	0	0
2	SA GAZINET CESTAS	19	7	6	0	1	249	222	27	0	0
3	BORDEAUX CAUDERAN	13	8	2	1	5	269	266	3	0	0
4	ST MEDARD	13	7	3	0	4	232	238	-6	0	0
5	ANDERNOS	12	7	2	1	4	244	263	-19	0	0
6	AL AGEN HB	11	7	2	0	5	199	229	-30	0	0

17 Mas. Honneur Poule A	au	19/04/2025	J8
ST MEDARD	28	BORDEAUX CAUDERAN	27
SA GAZINET CESTAS	R	ANDERNOS	R
AL AGEN HB	30	BISCARROSSE	28

J8	17 Mas. Honneur Poule B	Pts	J	G	N	P	BP	BC	GA	For	Pén
1	J.A ISLE	23	8	7	1	0	282	233	49	0	0
2	AIXE-BOSMIE-CONDAT	17	7	5	0	2	243	207	36	0	0
3	TERRE MARITIME	17	8	4	1	3	241	249	-8	0	0
4	ETEC / UNION RUELLE MORN	15	7	3	2	2	218	219	-1	0	0
5	GOND PONTouvre	11	8	1	1	6	241	294	-53	0	0
6	CAPO LIMOGES	9	8	0	1	7	241	264	-23	0	0

17 Mas. Honneur Poule B	au	19/04/2025	J8
CAPO LIMOGES	25	TERRE MARITIME	29
GOND PONTouvre	23	J.A ISLE	39
ETEC / UNION RUELLE MORN	R	AIXE-BOSMIE-CONDAT	R

Coupe de France Régionale		Masculins 1/4		J6
VALENCIENNES	20	JEUNESSE ATHLETIQUE ISLE		22
RACC NANTES	24	SL AUBIGNY MOUTIERS VENDEE		20
JOINVILLE ASSOCIATION	35	JACOU CLAPIERS LE CRES		36
CS FONTAINE-LES-DIJON	24	AL ST GENIS LAVAL		32

Coupe de France Régionale		Masculins 1/2 Finale		J7
JEUNESSE ATHLETIQUE ISLE	26	RACC NANTES		23
JACOU CLAPIERS LE CRES	21	AL ST GENIS LAVAL		25

Coupe de France Régionale		Féminines 1/4		J6
ROZ HAND DU 29	21	AUNIS		26
H.B.C. CORBIE	32	ETOILE PARISIENNE HB		23
LIMOGES 87	15	LIVRON		17
PAYS VOIRONNAIS	20	PAGNY SUR MOSELLE AS		23

Coupe de France Régionale		Féminines 1/2 Finale		J7
AUNIS	27	H.B.C. CORBIE		14
LIVRON	18	PAGNY SUR MOSELLE AS		21

US SAINTES EN TETE DE LA N1 FEDERALE



J24	Liqui Moly StarLigue Masc.	Pts	J	G	N	P	BP	BC	GA	For	Pén
1	PARIS	45	24	22	1	1	848	687	161	0	0
2	NANTES	42	24	21	0	3	793	664	129	0	0
3	MONTPELLIER	41	24	20	1	3	782	632	150	0	0
4	SAINT-RAPHAËL	29	24	14	1	9	753	720	33	0	0
5	TOULOUSE	28	24	13	2	9	725	715	10	0	0
6	NÎMES	27	24	12	3	9	716	697	19	0	0
7	LIMOGES	23	24	11	1	12	722	735	-13	0	0
8	AIX	22	24	11	0	13	716	736	-20	0	0
9	CHAMBÉRY	21	24	10	1	13	706	721	-15	0	0
10	TREMBLAY	19	24	9	1	14	695	730	-35	0	0
11	DUNKERQUE	18	24	8	2	14	669	704	-35	0	0
12	ISTRES	17	24	8	1	15	729	771	-42	0	0
13	CHARTRES	16	24	8	0	16	678	724	-46	0	0
14	CRÉTEIL	14	24	7	0	17	669	754	-85	0	0
15	CESSON-RENNES	13	24	5	3	16	661	738	-77	0	0
16	IVRY	9	24	4	1	19	646	780	-134	0	0

Liqui Moly StarLigue Masc.	au	18/04/2025	J24
CESSON-RENNES	29	PARIS	42
CHAMBÉRY	25	MONTPELLIER	36
CHARTRES	30	DUNKERQUE	28
CRÉTEIL	31	SAINT-RAPHAËL	39
IVRY	22	LIMOGES	23
NANTES	36	NÎMES	27
TOULOUSE	39	ISTRES	32
TREMBLAY	34	AIX	37



J19	D1 Féminines	Pts	J	G	N	P	BP	BC	GA	For	Pén
1	METZ	54	18	18	0	0	625	401	224	0	0
2	BREST	52	18	17	0	1	608	421	187	0	0
3	DIJON	42	18	12	0	6	552	505	47	0	0
4	CHAMBRAY	42	18	11	2	5	474	452	22	0	0
5	NICE	42	19	11	1	7	543	533	10	0	0
6	BESANCON	40	19	10	1	8	549	551	-2	0	0
7	PLAN DE CUQUES	37	19	9	0	10	525	538	-13	0	0
8	STRASBOURG	35	19	7	2	10	467	500	-33	0	0
9	PARIS 92	32	18	7	0	11	460	483	-23	0	0
10	ST AMAND	31	19	6	0	13	475	535	-60	0	0
11	SAMBRE AVESNOIS	31	19	6	0	13	451	526	-75	0	0
12	SAINT-MAUR	31	19	5	2	12	476	553	-77	0	0
13	MERIGNAC	26	18	3	2	13	503	597	-94	0	0
14	TOULON	25	19	2	2	15	457	570	-113	0	0

D1 Féminines	au	19/04/2025	J19
BREST	R	DIJON	R
METZ	R	MERIGNAC	R
NICE	37	BESANCON	32
PARIS 92	24	SAINT-MAUR	26
SAMBRE AVESNOIS	17	CHAMBRAY	25
ST AMAND	27	TOULON	21
STRASBOURG	25	PLAN DE CUQUES	28



J27	ProLigue Masc.	Pts	J	G	N	P	BP	BC	GA	For	Pén
1	DIJON	42	26	18	6	2	797	711	86	0	0
2	SÉLESTAT	39	26	17	5	4	784	691	93	0	0
3	FRONTIGNAN	38	25	18	2	5	854	788	66	0	0
4	SARAN	36	25	18	0	7	777	716	61	0	0
5	PAU BILLÈRE	31	25	15	1	9	773	724	49	0	0
6	CAEN	28	25	12	4	9	784	751	33	0	0
7	PONTAULT	27	25	10	7	8	729	713	16	0	0
8	CHERBOURG	24	26	10	4	12	705	740	-35	0	0
9	NANCY	22	25	11	4	10	813	800	13	0	4
10	VALENCE	19	25	7	5	13	730	756	-26	0	0
11	COURNON	18	25	8	2	15	782	822	-40	0	0
12	BESANÇON	14	25	6	2	17	731	798	-67	0	0
13	SARREBOURG	14	25	8	0	17	691	764	-73	0	2
14	MASSY	12	25	5	2	18	681	780	-99	0	0
15	ANGERS	8	25	3	2	20	714	791	-77	0	0
16	EXEMPT	0	0	0	0	0	0	0	0	0	0

ProLigue Masc.	au	18/04/2025	J27
ANGERS	58	MASSY	24
COURNON	31	SÉLESTAT	35
FRONTIGNAN	26	DIJON	27
PAU BILLÈRE	42	NANCY	30
PONTAULT	33	BESANÇON	29
SARREBOURG	31	SARAN	36
VALENCE	27	CHERBOURG	29
EXEMPT	0	CAEN	0



J20	D2 Féminines	Pts	J	G	N	P	BP	BC	GA	For	Pén
1	LE HAVRE	49	19	14	2	3	605	515	90	0	0
2	CLERMONT	48	19	14	1	4	495	425	70	0	0
3	NANTES	47	18	13	3	2	418	371	47	0	0
4	LOMME LILLE	41	19	11	0	8	471	476	-5	0	0
5	PESSAC	37	18	8	3	7	470	461	9	0	0
6	PALENTE BESANCON	36	19	7	3	9	494	507	-13	0	0
7	CA BEGLAIS	35	18	8	1	9	458	482	-24	0	0
8	VAUX-EN-VELIN	34	19	7	1	11	480	504	-24	0	0
9	LE POUZIN	31	18	5	3	10	459	480	-21	0	0
10	CELLES SUR BELLE	30	18	8	3	7	457	448	9	0	7
11	BOUILLARGUES	30	18	6	0	12	474	500	-26	0	0
12	ST GREGOIRE RENNES	28	19	3	3	13	432	468	-36	0	0
13	BERGERAC	27	18	3	3	12	415	491	-76	0	0
14	EXEMPT	0	0	0	0	0	0	0	0	0	0

D2 Féminines	au	19/04/2025	J20
VAULX EN VELIN	31	LE POUZIN	26
CA BEGLAIS	29	PESSAC	29
BERGERAC	0	EXEMPT	0
CELLES SUR BELLE	27	BOUILLARGUES	26
CLERMONT	27	LOMME LILLE	19
LE HAVRE	36	ST GREGOIRE RENNES	25
PALENTE BESANCON	21	NANTES	22

J11	N1 FEDERALE Masc.	Pts	J	G	N	P	BP	BC	GA	For	Pén
1	SAINTES	53	21	16	0	5	721	640	81	0	0
2	DREUX VERNOUILLET	51	21	12	6	3	649	599	50	0	0
3	DRAGUIGNAN	48	21	13	1	7	625	580	45	0	0
4	ELITE VAL-D'OISE	47	21	12	2	7	629	611	18	0	0
5	MULHOUSE/RIXHEIM	46	21	11	3	7	624	630	-6	0	0
6	HAZEBROUCK	45	21	11	2	8	658	646	12	0	0
7	PSG 2	44	22	9	4	9	699	681	18	0	0
8	BOULOGNE-BILLANCOURT	43	21	9	4	8	667	680	-13	0	0
9	LANESTER	39	21	8	2	11	702	712	-10	0	0
10	MARTIGUES	36	22	6	2	14	639	657	-18	0	0
11	SARAN	36	21	7	1	13	669	693	-24	0	0
12	VESOUL	36	21	6	3	12	674	724	-50	0	0
13	TREMBLAY	28	22	2	2	18	567	670	-103	0	0
14	EXEMPT	0	0	0	0	0	0	0	0	0	0

N1 FEDERALE Masc.	au	19/04/2025	J23
ELITE VAL-D'OISE	25	TREMBLAY	21
SAINTES	32	DREUX VERNOUILLET	29
PSG 2	28	MARTIGUES	29
VESOUL	30	DRAGUIGNAN	39
BOULOGNE-BILLANCOURT	33	SARAN	32
LANESTER	30	MULHOUSE/RIXHEIM	34
EXEMPT	0	HAZEBROUCK	0



N1
CHAMPIONNAT
DE FRANCE

J23	N1 Masc. Poule 2	Pts	J	G	N	P	BP	BC	GA	For	Pén
1	SAINT CYR	56	21	17	1	3	663	545	118	0	0
2	BRUGES 33	45	21	11	2	8	640	622	18	0	0
3	NANTES 2	44	21	11	1	9	665	638	27	0	0
4	TORCY	44	21	11	2	8	639	660	-21	0	1
5	IVRY 2	43	21	9	4	8	629	614	15	0	0
6	GRAND POITIERS	43	22	9	3	10	617	621	-4	0	0
7	HENNEBONT-LOCHRIST	43	21	9	4	8	598	614	-16	0	0
8	MAINVILLIERS-CHARTRES	42	22	8	4	10	695	726	-31	0	0
9	GRAND LIBOURNE	40	21	7	5	9	610	601	9	0	0
10	CPB RENNES	40	22	9	0	13	629	639	-10	0	0
11	SUD MAYENNE / L'HUISSERIE	39	21	8	2	11	612	639	-27	0	0
12	REZE	39	21	7	4	10	674	708	-34	0	0
13	CESSON RENNES 2	33	21	4	4	13	602	646	-44	0	0
14	EXEMPT	0	0	0	0	0	0	0	0	0	0

N1 Masc. Poule 2	au	19/04/2025	J23
BRUGES 33	22	GRAND POITIERS	27
CESSON RENNES 2	30	NANTES 2	25
CPB RENNES	29	MAINVILLIERS-CHARTRES	31
TORCY	30	REZE	30
SAINT CYR	28	SUD MAYENNE / L'HUISSERIE	25
HENNEBONT-LOCHRIST	25	GRAND LIBOURNE	23
EXEMPT	0	IVRY 2	0

J23	N1 Masc. Poule 3	Pts	J	G	N	P	BP	BC	GA	For	Pén
1	FOLSCHVILLER	54	22	14	4	4	635	593	42	0	0
2	MOLSHEIM	53	21	15	2	4	591	539	52	0	0
3	BELFORT	49	21	14	0	7	646	584	62	0	0
4	ROUEN	47	21	12	2	7	567	520	47	0	0
5	CRETEIL 2	47	21	13	0	8	626	588	38	0	0
6	GONFREVILLE	44	21	13	0	8	617	599	18	0	3
7	METZ	44	21	10	3	8	562	545	17	0	0
8	ST BRICE	42	21	10	1	10	592	599	-7	0	0
9	LIVRY-GARGAN	40	22	9	0	13	650	647	3	0	0
10	LILLE	38	21	7	3	11	608	623	-15	0	0
11	SELESTAT 2	37	21	7	2	12	592	611	-19	0	0
12	BILLY MONTIGNY	33	22	5	1	16	604	672	-68	0	0
13	THONVILLE	21	21	0	0	21	507	677	-170	0	0
14	EXEMPT	0	0	0	0	0	0	0	0	0	0

N1 Masc. Poule 3	au	19/04/2025	J23
GONFREVILLE	33	BILLY MONTIGNY	31
ROUEN	27	LILLE	25
FOLSCHVILLER	29	LIVRY-GARGAN	27
SELESTAT 2	23	METZ	24
BELFORT	27	MOLSHEIM	24
CRETEIL 2	32	THONVILLE	29
EXEMPT	0	ST BRICE	0

J19	N 1 Féminines P1	Pts	J	G	N	P	BP	BC	GA	For	Pén
1	COTE BASQUE	50	19	15	1	3	556	454	102	0	0
2	LA ROCHE SUR YON	48	19	14	1	4	507	417	90	0	0
3	MIOS BIGANOS	47	19	14	0	5	522	462	60	0	0
4	ANGOULEME	46	19	13	1	5	530	454	76	0	0
5	MERIGNAC	46	19	13	1	5	607	550	57	0	0
6	ROCHECHOUART-ST-J.	44	19	12	1	6	516	457	59	0	0
7	BLERE VAL DE CHER	35	19	7	2	10	486	492	-6	0	0
8	ST LOUBES	34	19	7	1	11	523	529	-6	0	0
9	TOULOUSE	30	19	5	1	13	456	507	-51	0	0
10	NANTES 2	26	19	3	1	15	445	578	-133	0	0
11	FLOIRAC CENON	24	19	3	2	14	352	482	-130	0	3
12	CELLES SUR BELLE 2	23	19	2	0	17	419	537	-118	0	0

N 1 Féminines P1	au	19/04/2025	J19
ROCHECHOUART-ST-J.	29	TOULOUSE	19
MERIGNAC	32	COTE BASQUE	33
FLOIRAC CENON	22	NANTES 2	23
MIOS BIGANOS	35	ANGOULEME	30
BLERE VAL DE CHER	30	LA ROCHE SUR YON	29
ST LOUBES	30	CELLES SUR BELLE 2	27



N1
CHAMPIONNAT
DE FRANCE

J19	N2 Féminines P1	Pts	J	G	N	P	BP	BC	GA	For	Pén
1	BORDES	51	19	15	2	2	514	404	110	0	0
2	PAU NOUSTY	47	19	14	2	3	533	474	59	0	2
3	NARBONNE	47	19	13	2	4	541	511	30	0	0
4	TOURNEFEUILLE	42	19	11	3	5	551	486	65	0	2
5	OLORON	40	19	9	3	7	509	483	26	0	0
6	TARDETS	39	19	9	2	8	488	467	21	0	0
7	ASSON	38	19	9	1	9	537	542	-5	0	0
8	LEGE CAP-FERRET	34	19	7	1	11	472	500	-28	0	0
9	PECHBONNIEU	33	19	6	2	11	459	516	-57	0	0
10	STADE MONTOIS	31	19	6	0	13	461	503	-42	0	0
11	MARMADE	29	19	5	0	14	499	551	-52	0	0
12	TOULOUSE	21	19	1	0	18	431	558	-127	0	0

J19	N2 Féminines P2	Pts	J	G	N	P	BP	BC	GA	For	Pén
1	CHAMBRAY 2	55	19	17	2	0	610	428	182	0	0
2	ST SEBASTIEN / LOIRE	52	19	16	1	2	600	482	118	0	0
3	EVRON	42	19	11	1	7	496	456	40	0	0
4	CA BEGLAIS	38	19	10	1	8	561	254	7	0	2
5	CARQUEFOU	38	19	9	1	9	500	517	-17	0	0
6	MONTLUCON	37	19	9	0	10	533	540	-7	0	0
7	PESSAC	36	19	8	1	10	528	521	7	0	0
8	MONCOUTANT	34	19	6	3	10	496	516	-20	0	0
9	VIERZON	33	19	6	2	11	449	503	-54	0	0
10	BOUGUENAI	31	19	4	4	11	432	497	-65	0	0
11	MAMERS	30	19	5	1	13	507	573	-66	0	0
12	COGNAC	27	19	3	3	13	448	573	-125	1	0

N 2 Féminines P1		au	19/04/2025	J19
LEGE CAP-FERRET	21	BORDES		22
TARDETS	24	ASSON		24
TOURNEFEUILLE	32	NARBONNE		32
PECHBONNIEU	22	OLORON		22
PAU NOUSTY	30	TOULOUSE		20
MARMADE	24	STADE MONTOIS		28



N 2 Féminines P2		au	19/04/2025	J19
CHAMBRAY 2	37	CA BEGLAIS		29
VIERZON	19	MONCOUTANT		15
ST SEBASTIEN / LOIRE	27	MAMERS		29
CARQUEFOU	24	MONTLUCON		27
BOUGUENAI	27	PESSAC		27
COGNAC	21	EVRON		24



Les résultats de la BUNDESLIGA



CHAMPIONNAT MASCULIN Allemagne

RESULTATS		JOURNEE N°	26
ThSV Eisenach	Erlangen HC	26 - 26	
Füchse Berlin	TSV Hannover-Burgdorf	37 - 33	
Frisch Auf Göppingen	THW Kiel	29 - 36	
DHfK Leipzig SC	Flensburg-Handewitt	31 - 33	
TBV Lemgo Lippe	Hambourg HSV	41 - 29	
MT Melsungen	VfL Gummersbach	26 - 25	
1. VfL Potsdam	HSG Wetzlar	32 - 28	
SC Magdebourg	Rhein-Neckar Löwen	30 - 27	
TVB 1898 Stuttgart	BBM Bietigheim SG	R - R	

CHAMPIONNAT FEMININ Allemagne

RESULTATS		1/4 DE FINALE ALLER	
Ludwigsburg	34	Göppingen	21
Blomberg-Lippe	23	Oldenburg	22
BVB Dortmund	32	Metzingen	28
Thuringer	R	Bensheim-Auerbach	R
RESULTATS		1/2 PLAY OUT ALLER	
Neckarsulmer	30	Leverkusen	22
Buxtehuder SV	29	Zwickau	32



Les résultats en ESPAGNE



CHAMPIONNAT MASCULIN Espagne

RESULTATS		JOURNEE N°	25
Ademar	Guadalajara	31 - 25	
Barcelone	Anaitasuna	39 - 25	
CD Bidasoa Irun	Granollers	30 - 28	
Cuenca	Morrazo Cangas	33 - 30	
Huesca	Benidorm	30 - 26	
Puente Genil	La Rioja	R - R	
Torrelavega	Nava	28 - 24	
Villa de Aranda	Atl. Valladolid	R - R	

EQUIPES	Pts.	J	G	N	P	BP	BC	GA
1 FC Barcelone	46	25	23	0	2	950	719	231
2 Fraikin BM Granollers	36	25	17	2	6	856	799	57
3 Bidasoa Irun	36	26	16	4	6	798	752	46
4 Atlético Valladolid	32	25	14	4	7	773	745	28
5 BM Torrelavega	31	24	13	5	6	722	713	9
6 Ademar Leon	29	24	12	5	7	687	688	-1
7 CBM Ciudad de Logrono	28	24	13	2	9	784	735	49
8 CB Nava	22	24	9	4	11	753	777	-24
9 BM Cuenca	21	24	9	3	12	714	741	-27
10 CB Villa de Aranda	20	24	9	2	13	681	720	-39
11 BM Cangas	18	24	8	2	14	750	753	-3
12 CBM A-X Puente Genil	16	24	7	2	15	671	726	-55
13 BM Benidorm	15	26	5	5	16	756	827	-71
14 Helvetia Anaitasuna	14	24	6	2	16	674	716	-42
15 Bada Huesca	14	25	6	2	17	717	786	-69
16 BM Guadalajara	14	24	6	2	16	675	764	-89

EQUIPES	Pts.	J	G	N	P	BP	BC	GA
1 MT Melsungen	42	26	21	0	5	789	695	94
2 Füchse Berlin	40	25	18	4	3	850	716	134
3 TSV Hannover-Burgdorf	39	25	18	3	4	774	710	64
4 THW Kiel	38	26	19	0	7	790	702	88
5 SC Magdebourg	37	24	18	1	5	736	638	98
6 Flensburg-Handewitt	36	26	16	4	6	876	781	95
7 TBV Lemgo Lippe	31	26	15	1	10	728	712	16
8 Rhein-Neckar Löwen	29	25	14	1	10	762	745	17
9 VfL Gummersbach	28	25	13	2	10	748	720	28
10 Hambourg HSV	25	26	10	5	11	793	814	-21
11 ThSV Eisenach	23	25	10	3	12	773	780	-7
12 HSG Wetzlar	18	26	9	0	17	695	769	-74
13 DHfK Leipzig SC	17	26	8	1	17	772	788	-16
14 Frisch Auf Göppingen	17	26	7	3	16	708	763	-55
15 TVB 1898 Stuttgart	14	25	7	0	18	657	760	-103
16 Erlangen HC	10	26	3	4	19	672	772	-100
17 BBM Bietigheim SG	10	25	4	2	19	681	794	-113
18 VfL Potsdam	4	25	2	0	23	585	730	-145

CLASSEMENT CHAMPIONNAT FEMININ Allemagne

EQUIPES	Pts.	J	G	N	P	BP	BC	GA
1 HB Ludwigsburg	42	22	21	0	1	759	556	203
2 BV Borussia 09 Dortmund	34	22	16	2	4	641	611	30
3 Thuringer HC Erfurt	31	22	15	1	6	685	605	80
4 HSG Blomberg-Lippe	29	21	14	1	6	591	515	76
5 HSG Bensheim/Auerbach	24	22	12	0	10	686	630	56
6 VfL Oldenburg	22	22	10	2	10	599	605	-6
7 TuS Metzingen	20	22	9	2	11	635	633	2
8 Frisch Auf Göppingen	17	21	8	1	12	580	627	-47
9 Neckarsulmer SU	16	22	8	0	14	603	641	-38
10 Buxtehuder SV	16	22	7	2	13	613	660	-47
11 BSV Sachsen Zwickau	10	22	4	2	16	552	664	-112
12 TSV Bayer 04 Leverkusen	1	22	0	1	21	448	645	-197



CHAMPIONNAT FEMININ Espagne

RESULTATS		JOURNEE N°	24
Aula Valladolid	30	Zuazo Barakaldo	26
Bera Bera	35	Gran Canaria	27
Elche Mustang	27	Morvedre	19
Elda	32	Beti-Onak	26
Malaga	37	La Calzada	13
Porrino	24	Guardes	23
Sporting La Rioja	22	BM Granollers	23

CLASSEMENT CHAMPIONNAT FEMININ Espagne

EQUIPES	Pts.	J	G	N	P	BP	BC	GA
1 Mecalia Atlético Guardés	42	22	21	0	1	576	473	103
2 Malaga Costa del Sol	38	24	18	2	4	632	529	103
3 Bera-Bera San-Sebastian	34	23	16	2	5	676	578	98
4 BM Granollers	30	24	13	4	7	652	598	54
5 BM Porrino	30	23	14	2	7	577	541	36
6 BM Elche	29	24	13	3	8	554	522	32
7 Rocasa Gran Canaria	28	24	11	6	7	568	535	33
8 BM Aula Valladolid	24	24	11	2	11	636	648	-12
9 CD Beti Onak	18	24	8	2	14	579	595	-16
10 Elda Prestigio Alicante	17	24	7	3	14	601	645	-44
11 Sporting La Rioja	12	24	5	2	17	522	574	-52
12 CB Morvedre	12	24	5	2	17	574	666	-92
13 BM Gijon La Calzada	10	24	4	2	18	471	595	-124
14 Zuazo Barakaldo	8	24	4	0	20	549	668	-119

RÉSULTATS DES MATCHES EUROPÉENS FEMININS

Champ. League Féminines	1/4 ALLER	Ludwigsburg  24	Győr  25
		Brest Bretagne  26	Metz  29
		CSM Bucuresti  30	Esbjerg  29
		Odense  27	Ferencvaros  27

Challenge CUP Hommes 1/2 Finale ALLER

AEK Athens (Gre)	37	Izvidac (Bih)	28
Alkaloid (Mkd)	-	Runar (Nor)	-



 Mois du HANDFIT

PARTICIPEZ AU MOIS DU HANDFIT



Comment les cours de sport reflètent déjà la place des ados dans la société

Par **Raffi NAKAS**, chercheur associé au laboratoire ECP (Éducation, Cultures, Politiques), Université Lumière Lyon 2. La version originale de cet article a été publiée dans *The Conversation*.

Dans les cours d'éducation physique et sportive, les relations entre élèves se retrouvent au centre de la scène. Il suffit d'un travail en équipe pour que des affinités ou des clivages s'expriment. Tel élève est toujours choisi, tel autre peine constamment à se faire une place sur le terrain. Or, ces dynamiques, sous-tendues par des logiques sociales, sont importantes pour l'estime de soi.

Il y a dans les cours de récréation, les salles de classe ou les couloirs des collèges et des lycées, comme une chorégraphie invisible : des regards qui s'évitent ou s'accrochent, des silences parfois lourds de sens. À l'adolescence, les liens se tissent comme des toiles fragiles et mouvantes. Loin d'être le fruit du hasard, ces affinités obéissent à des règles sociales implicites, des logiques de genre, de statut, de performance ou encore d'origine.

Dans ce monde en miniature qu'est l'école, les relations entre adolescents racontent une histoire. Ces dynamiques, souvent jugées anecdotiques, sont en réalité structurantes : elles déterminent l'estime de soi, le sentiment d'appartenance, parfois plus.

À l'école, une discipline est au cœur des interactions des élèves : c'est l'éducation physique et sportive (EPS). Il suffit en effet d'un travail en équipe et certaines alliances se dévoilent sans fard, des clivages s'expriment, des affinités et des exclusions se matérialisent en direct, visibles de tous. Certains vont être choisis et d'autres pas...

Les regroupements spontanés ou non en EPS (éducation physique et sportive) obéissent à des règles implicites qui méritent d'être décryptées.

Des logiques sexuées dans les espaces sportifs

Dès l'appel, les groupes se dessinent : d'un côté les garçons, souvent agités, compétitifs, de l'autre, les filles soit discrètes soit bavardes, repliées a priori dans un entre-soi rassurant.

À l'adolescence, le corps devient enjeu de regard. L'espace sportif exacerbe cette visibilité. On y est jugé, évalué non seulement sur ses performances, mais sur sa manière d'habiter son corps. La force, la vitesse, l'initiative - souvent perçues comme naturelles chez les garçons - sont valorisées. Les filles, elles, doivent composer avec une attente contradictoire : participer, mais sans excès, se donner à voir, mais sans s'exposer. Souvent, d'ailleurs, les filles ont d'autres objectifs que le gain, la victoire ou la performance en EPS.

Les normes de masculinité et de féminité pèsent sur les affinités : les garçons populaires évitent d'être vus avec des élèves « trop scolaires » ; les filles en rupture s'affichent entre elles, dans une sororité marginale, mais forte.

En pratique, les activités dites « masculines » (football, rugby) cristallisent les attentes viriles. Les filles qui s'y risquent doivent redoubler d'adresse ou d'ironie pour exister sans être moquées. À l'inverse, des garçons qui préfèrent la danse ou l'acrosport doivent se justifier, bricoler une posture de « dérision active » pour ne pas être exclus du cercle viril.

La ségrégation genrée n'est jamais aussi visible qu'en EPS et parfois même renforcée implicitement par les enseignants eux-mêmes avec des injonctions en apparence anodine du style : « allez, les filles, on se dépêche ! »

Le statut scolaire... et performatif

La constitution des groupes en EPS suit des logiques implicites. Les plus à l'aise physiquement se regroupent, dominant l'espace, imposent leur rythme, contestent les règles. Les moins à l'aise cherchent à s'effacer, à se faire oublier dans les marges du terrain, à ne pas exposer leurs lacunes si visibles au moment de marquer le point ou le panier.

Les élèves en difficulté scolaire peuvent retrouver une forme de légitimité dans la performance physique là où les « bons élèves » peuvent parfois être stigmatisés. L'EPS constitue un microcosme social où les hiérarchies habituelles peuvent être bouleversées, redistribuant les cartes du « prestige adolescent ».

Dans les sports collectifs par exemple, le moment de formation des équipes révèle une cartographie impitoyable du tissu relationnel de la classe. Les plus performants sont choisis en premier, dessinant une véritable hiérarchie visible aux yeux de tous. Cette sélection publique peut être vécue comme un rite de passage, particulièrement douloureux pour ceux systématiquement choisis en dernier. Ainsi, là où l'enseignant croit souvent à une forme d'autonomie, il expose en réalité les corps à l'épreuve du choix ou du non-choix : ne pas être choisi, c'est comprendre qu'on ne compte pas vraiment...

Dans le même temps, quand l'élève qu'on n'imaginait pas excellent est reconnu comme légitime, cette reconnaissance crée des ponts temporaires qui transcendent les stéréotypes et ouvrent des brèches dans la ségrégation ordinaire : l'EPS peut donc offrir des espaces de revalorisation pour certains élèves. La popularité se construit à l'intersection de certaines variables, parmi elles, la conformité aux attentes du groupe.

Le filtre de la variable sociale

Les enfants de milieux favorisés ont souvent des réseaux d'amis plus étendus, une capacité plus grande à naviguer dans les codes de la sociabilité scolaire. Ce capital invisible, mais décisif, participe à la socialisation secondaire. Le corps révèle alors les inégalités parfois plus crûment que le langage.

En maîtrisant les codes, en connaissant les règles et les attendus, une asymétrie socialement située se construit. Ces élèves, dont les familles encouragent les pratiques sportives et la performance, ont plus confiance en eux et répondent plus facilement aux attentes scolaires. In fine, ils tissent plus de liens que leurs camarades de milieux plus défavorisés.

Par exemple, dans les activités physiques où il faut construire un enchaînement comme l'acrosport ou la danse, les élèves qui ont les codes ont des facilités à créer des collectifs de travail. À l'inverse, ceux qui font du « bruit », qui s'agitent, qui ne répondent pas aux normes de l'école, ont plus de mal dans ce type d'activités à sortir de « leur groupe social ».

On joue, on court, on coopère avec ceux qui nous ressemblent ou plutôt avec ceux qui partagent les mêmes codes. Sous couvert de neutralité, l'EPS prolonge alors une culture où l'espace de travail devient le lieu de reproduction symbolique des inégalités.

L'éducation physique et sportive, un révélateur de mécanismes d'inclusion et d'exclusion

L'adolescence dessine une carte relationnelle en perpétuelle reconfiguration, où s'entrecroisent des influences multiples. Le genre, l'origine sociale, le statut scolaire ne sont pas des variables isolées, mais des forces qui interagissent constamment.

Dans cette géographie mouvante, certains adolescents, comme des explorateurs, traversent différents territoires avec aisance. D'autres, plus sédentaires, construisent leur identité dans des espaces plus circonscrits. Ni l'une ni l'autre de ces stratégies n'est intrinsèquement meilleure, elles répondent à des besoins différents, à des contextes particuliers.

L'EPS, par sa dimension corporelle et émotionnelle, agit comme un révélateur puissant des mécanismes d'inclusion et d'exclusion à l'œuvre dans le monde adolescent. Elle offre également, par son caractère collectif, des opportunités uniques de tisser des liens transcendant les frontières habituelles des groupes d'affinités. En effet, en modulant les groupes et les objectifs, l'enseignant d'EPS peut aussi contribuer à faire travailler tous les élèves ensemble.

Il suffit souvent de dissocier le jeu de l'enjeu, de mettre en avant d'autres logiques que la victoire ou la performance pour permettre aux élèves de découvrir d'autres modalités de pratique comme l'empathie ou l'entraide et désacraliser en conséquence le fait de ne pas être choisi ou d'être choisi en dernier.



CLASSE SPORTIVE HANDBALL

COLLÈGE AGRIPPA D'AUBIGNÉ
SAINTES

RENTREE 2025/2026

CONDITIONS

Être inscrit au collège Agrippa
d'Aubigné en septembre 2025
Être licencié(e) dans un
club de handball

De la 6ème à la 3ème

OUVERTE AUX GARÇONS ET AUX FILLES

La classe sportive permet aux élèves volontaires de bénéficier d'un entraînement plus soutenu en handball tout en suivant une scolarité normale.

Emploi du temps aménagé avec 2 x 1 heure d'entraînement par semaine.

Pour plus d'information contactez nous ici :

Mail : contact@ussainteshandball.fr

Téléphone : +33 6 61 23 48 82